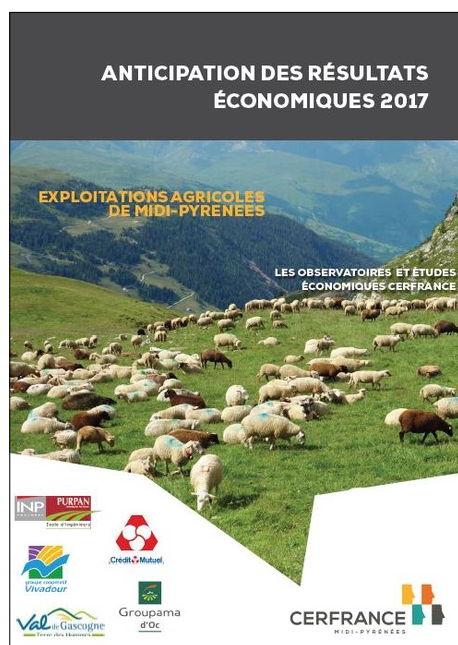


AGRICULTURE

CERFRANCE RÉVÈLE LES RÉSULTATS PRÉVISIONNELS DE LA CAMPAGNE DE 2017

Cerfrance publie les tendances économiques de 2017 des exploitations agricoles régionales. Leur présentation a eu lieu vendredi 19 janvier à l'Ecole d'Ingénieurs de Purpan, à Toulouse. Elles confirment la crise profonde et durable que traverse l'agriculture. Alors que viennent de s'achever les Etats Généraux de l'Alimentation, rappelant la nécessité de "permettre aux agriculteurs de vivre dignement de leur travail par le paiement de prix justes", ces tendances doivent aider le monde agricole et les pouvoirs publics à travailler collectivement, pour atteindre cet objectif.



Avec 30 000 agriculteurs clients sur le territoire d'Occitanie, Cerfrance a constitué au fil des ans, une base de données économiques conséquente. Acteur historique de l'accompagnement du monde agricole, le réseau s'appuie sur les chiffres de près de 10 000 exploitations agricoles représentatives sur lesquelles il projette plusieurs hypothèses : le rendement, le prix de vente, la consommation d'intrants, les charges de structures, le niveau d'aides. Les résultats demeurent une estimation des revenus de la campagne en cours sur la base des éléments connus à ce moment-là et d'une modélisation des résultats. Ces moyennes régionales établies par filière (grandes cultures, bovins viande, palmipèdes, ovins lait, ovins viande, bovins lait, arboriculture et viticulture) sont publiées aujourd'hui dans le document "Anticipation des résultats économiques 2017 des exploitations agricoles de Midi-Pyrénées". Le document est consultable en ligne en téléchargeant le lien <https://www.cerfrance.fr/page/cerfrance-midi-pyrenees/nos-publications>

UNE NOUVELLE BAISSÉ DES REVENUS POUR LA MAJORITÉ DES AGRICULTEURS

Si l'actualité a largement témoigné des difficultés de la plupart des filières agricoles sur cette campagne 2017, les prévisions établies par Cerfrance vont aussi dans ce sens.

L'étude montre que le revenu disponible en 2017, par rapport à 2016, accuse une nouvelle baisse pour une grande majorité des filières (maïs semences, bovins viande Nord, prêts à gaver, ovins lait, ovins viande, arboriculture et viticulture). Les producteurs de grandes cultures devraient maintenir le résultat au niveau de celui de 2016, malgré des difficultés structurelles qui demeurent. Les filières bovins lait, bovins viande Sud et gavage devraient voir leurs revenus disponibles en légère progression.

Cependant, pour près de la moitié des filières (palmipèdes, bovins viande, grandes cultures, viticulture excepté en Gascogne), le revenu disponible par unité de travail familial en 2017 devrait être inférieur au seuil du smic (13 800 €).

Alors que les Etats Généraux de l'Alimentation qui se sont tenus au mois de décembre visent à " permettre aux agriculteurs de vivre dignement de leur travail par le paiement de prix justes", les hypothèses avancées

par Cerfrance traduisent une situation qui est "loin du compte".

La remise de résultats anticipés doit donc aider les agriculteurs à se repérer par rapport à la moyenne régionale de leur filière et, surtout, à préparer les futures campagnes.

Pour les pouvoirs publics, elle est une aide précieuse pour éclairer leurs décisions en faveur de l'agriculture régionale.

DÉVELOPPER UN CLUB DE PARTENAIRES

Attentif à la situation du monde agricole, Cerfrance exprime toute son expertise au travers de ce travail d'études. Présenté aux professionnels du monde économique et agricole vendredi 19 janvier, il a été préalablement réalisé pour le compte du Club des partenaires Cerfrance qui réunit l'Ecole d'ingénieurs de Purpan, le Crédit Mutuel Midi-Atlantique, le Groupe Coopératif Vivadour, Groupama d'Oc et la coopérative Val de Gascogne. Ce Club permet d'animer des discussions d'experts, de favoriser l'intelligence collective et d'enrichir collectivement les informations dont chacun dispose au service du développement des territoires.

Ouvert à tout organisme économique ou institutionnel qui partage cet objectif, le Club des partenaires Cerfrance souhaite, en 2018, élargir son cercle à de nouveaux membres.

LES CHIFFRES CLÉS EN OCCITANIE

- . 69 970 exploitations (16% des exploitations françaises), 2ème région de France
- . 2^{ème} région en SAU soit 3 151 455 ha (12% de la SAU métropolitaine)
- . 1^{er} région viticole (34% des surfaces françaises)
- . 5^{ème} région en céréales et oléo-protéagineux (9% des surfaces françaises)
- . 1^{er} région ovine (32% des effectifs français) avec 30% de la production ovine et 73% de la production de lait

Cerfrance est le 1^{er} réseau associatif de conseil et d'expertise comptable en France. Il regroupe plus de 12 000 collaborateurs, répartis dans 700 agences, qui accompagnent et servent la réussite de 320 000 dirigeants dans tous les secteurs d'activité : agriculture, artisanat, commerce, services, professions libérales, associations, particuliers. Cerfrance Occitanie, coprésidé par Philippe Lacube et Marc Cauhopé, regroupe 100 agences et 30 000 adhérents agriculteurs.

CONTACT PRESSE

Agence RP-Véronique Michel

06 61 17 67 14

veronique.michel@agencerp.fr

